

**880 000 €**

**Achat demeure de prestige**

**8 pièces**

**Surface : 230 m²**

**Surface séjour : 62 m²**

**Surface terrain : 1700 m²**

**Année construction : 1980 et 2001**

**Exposition : Sud**

**Vue : Mer**

**Eau chaude : Electrique**

**État intérieur : Bon**

**État extérieur : A rafraichir**

**Couverture : Toit terrasse**

**Prestations :**

Piscine, Climatisation au rez de chaussée,  
Cheminée, Chambre de plain-pied, Double  
vitrage, Arrosage automatique, Buanderie,  
Portail automatique

**6 chambres**

**2 terrasses**

**1 salle de bain**

**2 salles de douche**

**3 toilettes**

**2 garages**

**1 parking**

**1 cave**

**Informations légales**

**880 000 €**

Honoraires à la charge du vendeur, aucune  
procédure en cours, les informations sur les  
risques auxquels ce bien est exposé sont  
disponibles sur [georisques.gouv.fr](http://georisques.gouv.fr).



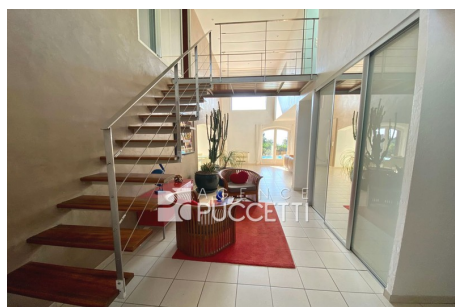
## Demeure de prestige 3125 Vence

VENCE à seulement un kilomètre du centre-ville, superbe villa d'architecte de 230 m² érigée sur une magnifique terrain plat de 1.700 m² complanté d'oliviers, avec piscine, La villa se compose au niveau rez-de-chaussée, d'une entrée avec placards, wc invités, vaste séjour de 62 m² avec cheminée suspendue, cuisine équipée avec un bel espace repas, un bureau. Un dégagement distribue une chambre avec salle de bains, une buanderie et un cellier Toujours de plain-pied, une suite parentale de 30 m² environ avec dressing, salle de bains et wc À l'étage, une passerelle distribue trois chambres chacune avec placard, une salle d'eau, un wc. Toujours à l'étage, une incroyable terrasse en bois de 65 m² en roof top avec vues montagnes et mer. En extérieur et donnant sur les pièces de vie, une grande terrasse et sa superbe piscine prolongée du jardin avec ses oliviers centenaires, En annexe, un garage abritant largement deux véhicules et une cave de 29...

Classe énergie (dpe) : D - Emission de gaz à effet de serre (ges) : B

Coûts énergie annuel de 3390 à 4620 € (année d'estimation 2023)

Document non contractuel - 13/01/2026



**25, Avenue de la Résistance - 06140 Vence**

**T. +33 (0)4 93 58 21 02 - [info@agencepuccetti.com](mailto:info@agencepuccetti.com) - [www.agencepuccetti.com](http://www.agencepuccetti.com)**

RCS GRASSE B 449 554 682 - Code NAF 6831Z - Document non contractuel